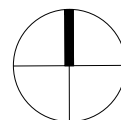


SEZNAM:

C-01 SITUACE ŠIRŠÍCH VZTAHŮ

C-02 KATASTRÁLNÍ SITUACE

C-03 KOORDINAČNÍ SITUACE

VYBUDOVÁNÍ JÍDELNY
V PROSTORU ATRIA
LÁZEŇSKÉHO DOMU AURORA

TŘEBOŇ, ČESKÁ REPUBLIKA

Investor Slatinné lázně Třeboň s.r.o.

Generální projektant JPS J. Hradec s.r.o.

Hl. inženýr projektu Ing. Milan Špulák

Spolupráce -

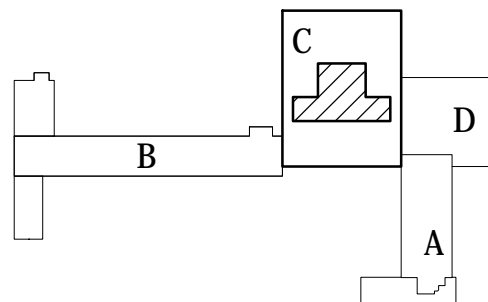
Přímý zpracovatel -

Vypracoval Ing. Marek Musil

Ved. projektant Ing. Milan Špulák

J.Hradec s.r.o.
Jarošovská 753/II
Jindřichův Hradec
tel.: 384 371 021
www.jpsjh.cz
info@jpsjh.cz

Revize	Číslo	Popis	Datum	Podpis



±0,000 = 442,650 BPV

Archivní číslo 21039

Stavba VYBUDOVÁNÍ JÍDELNY V PROSTORU ATRIA
LÁZEŇSKÉHO DOMU AURORA

Stupeň DOKUMENTACE PRO PROVÁDĚNÍ STAVBY (DPS)

Název PS - SO -

Obsah

SITUAČNÍ VÝKRESY

Datum LEDEN 2022

Formát -

Měřítko -

stupeň	číslo PS - SO	část	výkres	revize	č. paré
DPS		C	-	00	