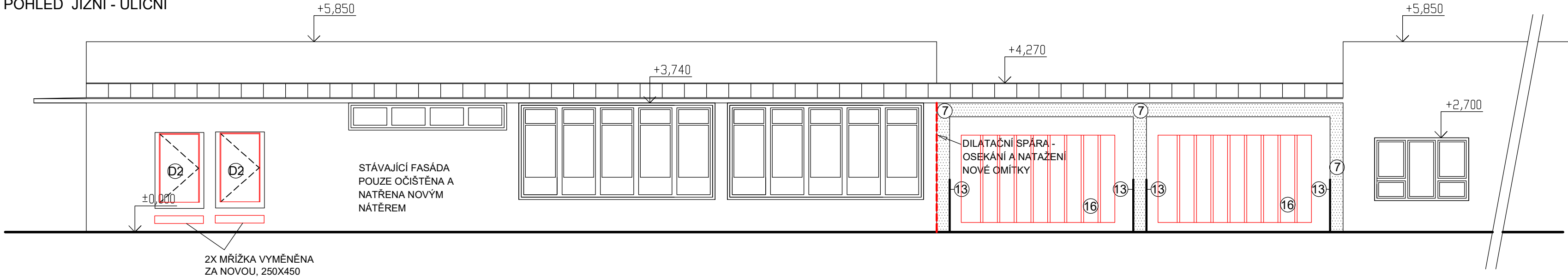
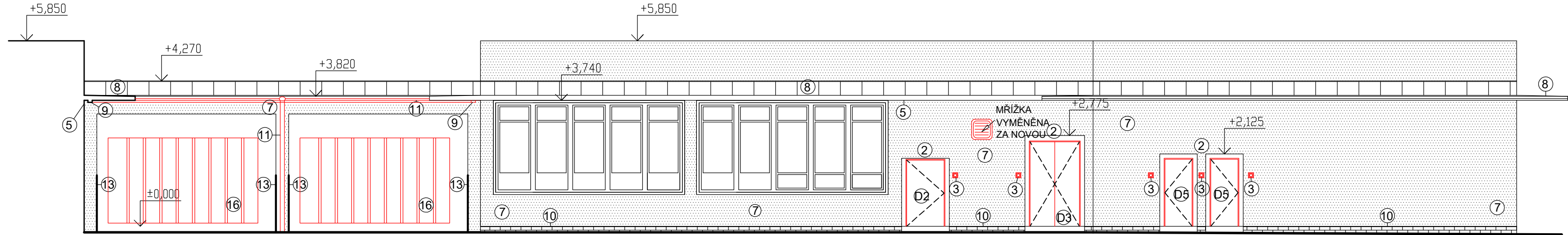


POHLED NA OBJEKTY G1 A G4

6 - POHLED JIŽNÍ - ULIČNÍ



7 - POHLED SEVERNÍ - DVORNÍ



LEGENDA:

- ② - SVĚTLA NAD VRATY ODSTRANĚNA
- ③ - ZÁSUVKY VYMĚNĚNY ZA NOVÉ, VYPÍNAČE NA FASÁDĚ, KABELY Z FASÁDY ZASEKÁNY DO OBVODOVÝCH ZDÍ, NÁSLEDNĚ ZAPRAVENO
- D5 - PLECHOVÉ DVEŘE A VRATA BUDOU REPASOVANÉ (OPÍSKOVÁNÍ, NOVĚ NATŘENY), BARVA ŠEDÁ
- ⑤ - POD PODHLEDEM INSTALOVÁNY OCHRANNÉ PÁSKY PROTI ZAHNÍZDĚNÍ PTÁKŮ
- ⑥ - REPASE VJEZDOVÉ OCELOVÉ BRÁNY
- ⑦ - NOVÁ FASÁDA
- ⑩ - STÁVAJÍCÍ OCEL.VJEZDOVÁ BRÁNA - REPASOVÁNA

- OPRAVA STÁV.PLECHOVÉ KRYTINA NÁHRADOU ZA MECH.KOTVENOU STŘEŠNÍ
- ⑧ FÓLII ( EXTRUDOVANÝ POLYSTYREN TL.30 MM, GEOTEXTILIE, MECHANICKY KOTVENÁ FOLIE TL. 1,5 MM, ZAIZOLOVÁNÍ PROTI ZATĚKÁNÍ)
- ⑨ - STÁVAJÍCÍ INSTALAČNÍ ŽLABY
- ⑩ - ODSEKÁNÍ STÁVAJÍCÍHO SOKLU, NAHRAZENÍ A ZVÝŠENÍ SOKLU MARMOLITEM VE VÝŠCE 400 mm
- ⑪ - VÝMĚNA OKAPOVÝCH SVODŮ A ŽLABŮ
- ⑬ - ROHY SLOUPŮ OPATŘENY OCHRANNÝMI ÚHELNÍKY
- D2 D3 - PLECHOVÉ DVEŘE NAHRAZENY PLASTOVÝMI, Z  $\frac{1}{3}$  PROSKLENÉ, ROZMĚRY STÁVAJÍCÍ
- ⑰ - DEMONTÁŽ A ZPĚTNÁ MONTÁŽ HROMOSVODOVÉ SOUSTAVY



Na vypracovanou dokumentaci se vztahuje zákon č. 478/92 Sb. a autor si vyhrazuje právo písemného souhlasu při případném předání třetím osobám.

Opravy fasád a výplní otvorů  
technického dvora SLT

Investor	Slatinné lázně Třeboň s.r.o., Lázeňská 1001, 379 13 Třeboň
Obsah	Pohled na objekt G1, G4 - nový stav
Z. Projektant	stav. Vladimír LÍKAŘ
Vypracoval	stav. Vladimír LÍKAŘ, Ing. Jan LÍKAŘ
Kreslil	Ing. Jan LÍKAŘ

PD PRO VÝBĚR  
ZHOTOVITELE

Zakázka číslo  
1025-08/2023

Datum  
08/2023

Měřítko  
1:100

Číslo výkresu  
D.1.1.11