

Závazné technické a estetické parametry

Interiér – jídelna v atriu LDA

1. Židle do jídelny

Židle čalouněna masiv – dub, potahová látka (tzv. Laguna), gramáž min. 440 g/mb v šířce 140 cm, 100% polyester, martindale min. 90000,



Laguna 85



Nosnost	min. 120 kg
Výška sedáku	min. 460 mm, max. 470 mm
Hmotnost	max. 4,5 kg
Hloubka sedadla	min. 510 mm/450 mm

2. Židle do pergoly

Antracitová hliníková zahradní židle.

Materiál:	Hliník
Barva:	Antracit
Výška min.:	82 cm
Šířka min.:	50 cm
Hloubka min.:	55 cm
Výška sedu min.:	47 cm
Sedák:	Lakovaný hliník
Opěradlo:	Lakovaný hliník
Podnož:	Lakovaný hliník
Stohovatelnost:	Ano



3. Stůl do jídelny (900/900 mm)

Výška desky min. 20 mm, dubová dýha, dubové hrany, matný transparentní lak. Podnož výška 730 mm, čtvercová základna 500/500 mm, kulatý sloupek 80 mm, broušený nerez.



broušený nerez

4. Stůl do jídelny (850/650 mm)

Výška desky min. 20 mm, dubová dýha, dubové hrany, matný transparentní lak. Podnož výška 730 mm, čtvercová základna 400/400 mm, kulatý sloupek 80 mm, broušený nerez.



broušený nerez

5. *Stůl do pergoly*

Antracitově šedý kovový zahradní stůl 80x80 cm

Materiál:	Kov
Barva:	antracit
Výška:	75 cm
Šířka:	80 cm
Hloubka:	80 cm
Deska:	Kov
Podnož:	Kov



6. Polstr na židle do pergoly

Polstr na zahradní nábytek, 100% akryl. Odstín červenohnědá.



7. Stojanový věšák

Stojanový věšák, ocelové lakované trubky o průměru min. 15 mm, možnost zavěšení deštníků, lak šedý RAL 7004, nebo 7035, nebo 7036, nebo 7037.

výška od 1,6 m do 1,8 m

šířka od 0,5 m do 0,6 m

počet háčků min. 10

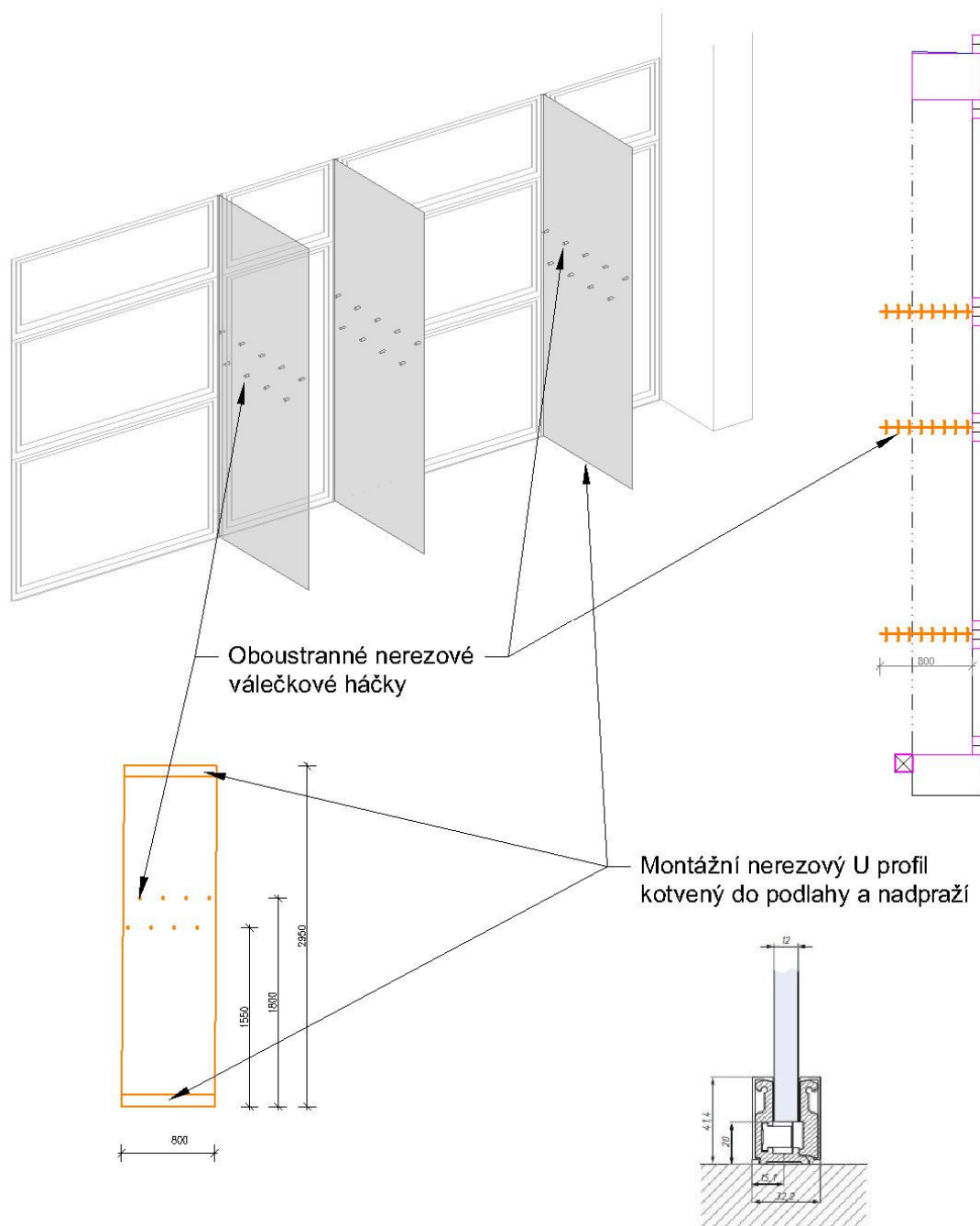


8. Stojany na hole



9. Věšáková stěna

Charakteristika skla TVG VSG 16,8 mm, leštěné hrany, 1 ks š. 800 mm, v. 2950 mm. Kotvení k podlaze a nadpraží KL comf + kryt 107 mm broušený nerez.



10. Roleta

Dvě elektrické rolety, oddělující prostor jídelny na samostatné části, zavěšená na ocelovém vazníku. Dálkové ovládání, tichý motor, omyvatelný materiál světelná propustnost materiálu max. 20%.

šířka 1 ks 2950 mm

výška 1 ks 3300 mm

Vybraný dodavatel provede před výrobou vlastní zaměření prostoru.

Referenční vyobrazení

