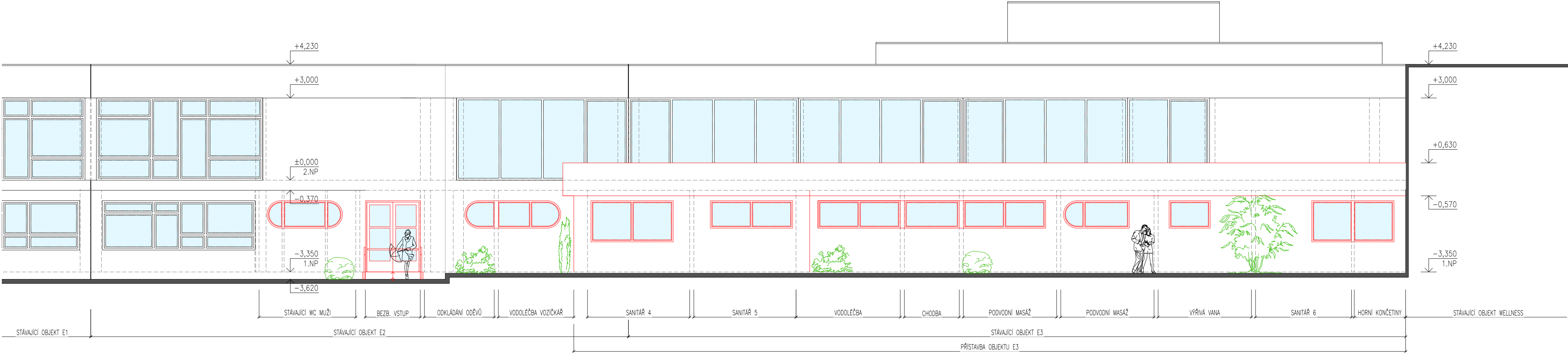
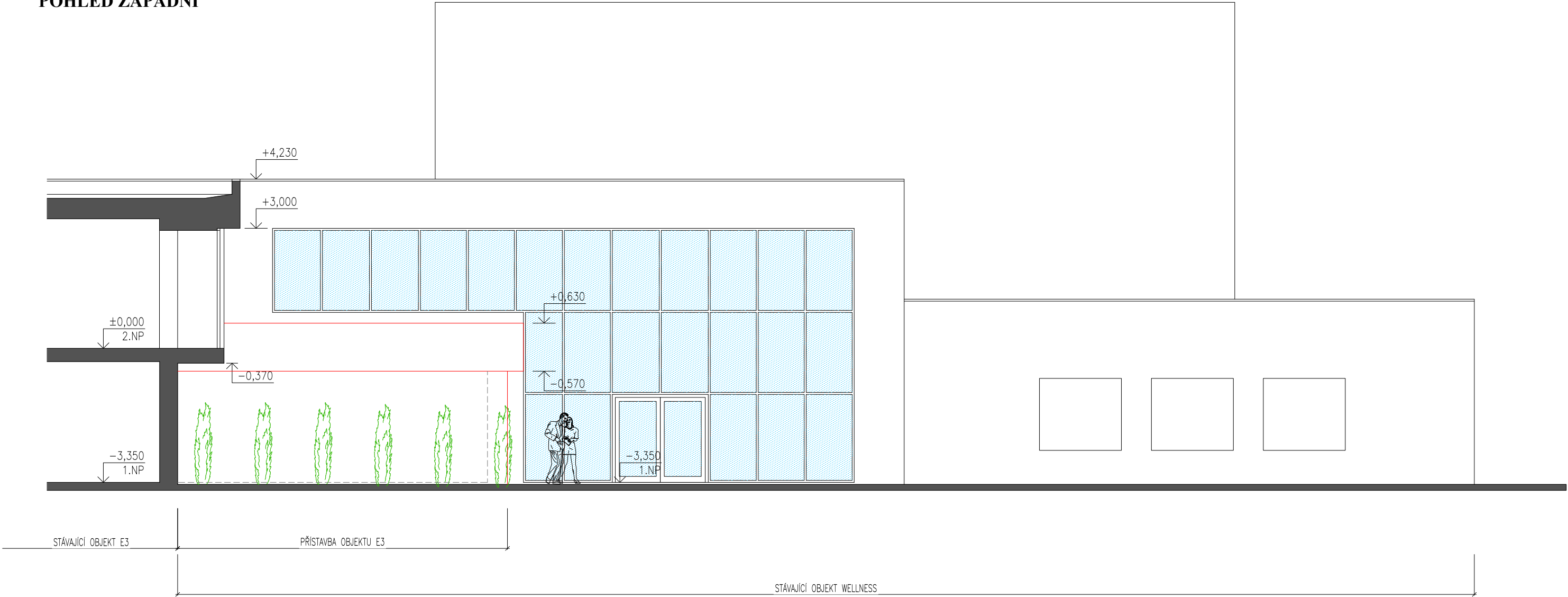


POHLED JIŽNÍ



POHLED ZÁPADNÍ



Etapa III.
Rozšíření provozu vodoléčby



Investor		Slatinné lázně Třeboň s.r.o. Lázeňská 1001, 379 13 Třeboň	Měřítka 1:100
Obsah		Pohled jižní a západní - nový stav	
Vypracoval		stav. Vladimír Líkař, Ing. Jan LÍKAŘ	
Datum		22.2.2024	Číslo výkresu III.06
Zakázka číslo		1029-12/2023	