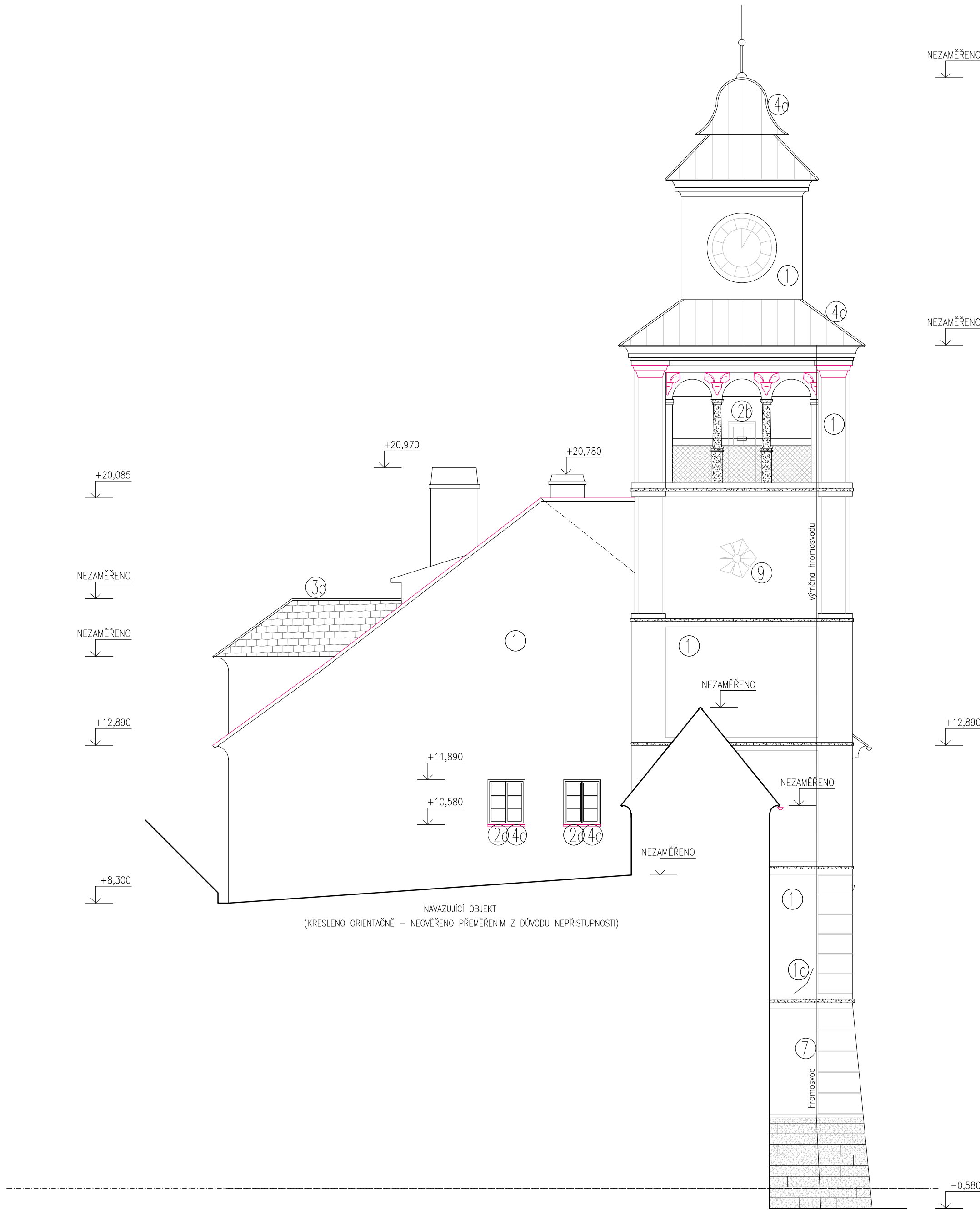


POHLED SEVEROZÁPADNÍ
1:100




POHLED SEVEROVÝCHODNÍ
1:100



LEGENDA POVRCHŮ

- ① NÁTĚR FASÁD A OPRAVY – POPIS VIZ TZ ①a VĚTŠÍ PRASKLINY FASÁD
②a VÝPLNĚ OTVORŮ – OKNA – DŘEVĚNÉ RAMY, ZŮSTANOU STÁVAJÍCÍ, U DVOU OKEN Z EXTERIERU PROVÉST ZAČISTĚNÍ OMITKOVINOU PO OBVODU NA SV FASÁDĚ A TAKÉ U PĚTI OKEN 3NP SZ FASÁDY)
②b VÝPLNĚ OTVORŮ – OKNO DŘEVĚNÉ STÁVAJÍCÍ – OBNOVA NÁTĚRU (3 OKNA A DVEŘE NA OCHOZU VĚŽE) – NÁTĚR ČÁSTI OD PONÍČENÍ VĚTRM
②c VÝPLNĚ OTVORŮ – NOVÉ OKNO – VÝMĚNA DŘEVĚNÉHO RAMU A KŘIDEL Z EXTERIERU 1200x1950MM (PŘÍZEMÍ SZ FASÁDY)
③a TAŠKOVÁ PÁLENÁ KRYTINA – BOBROVKA NA ŠUPINU, ODSTIN CHLOVÝ – BEZE ZMĚN, BEZ ZÁSAHU
③b TAŠKOVÁ PÁLENÁ KRYTINA – PREJZOVÁ – BEZE ZMĚN, BEZ ZÁSAHU, OČISTIT OD MECHŮ
④a KLEMPÍRSKÉ KONSTRUKCE – STÁVAJÍCÍ MĚD (OCHRANNÝ NÁTĚR – STABILIZÁTOR U MĚDĚNÉ KRYTINY VĚŽE A VĚŽÍČKY)
④b KLEMPÍRSKÉ KONSTRUKCE – STÁVAJÍCÍ POZINK.PLECH – OBNOVIT NÁTĚRY (PARAPETY, LEMOVÁNÍ STŘECHY, STŘECHA, ŘÍMSA DEŠŤOVÉ ŽLABY A SVODY – TAKÉ NA JV FASÁDĚ, NÁTĚR PŘECHOD. LÚŤ U OKEN 3NP SZ FASÁDY)
④c KLEMPÍRSKÉ KONSTRUKCE – NOVÉ PARAPETNÍ PLECHY – LAKOVANÝ HLINÍK – ODSTIN ČERVENA (DLE ODSOUHL. ODSTINU)
⑤ KOMINY – POPIS VIZ TZ, VÝMĚRY V TABULCE – VÝKRES STŘECHY (CELKEM 7 KOMINŮ)
VEŠKERÁ BAREVNOST BUDE DOPŘESNĚNA SPECIFIKOVÁNÍM PŘI REALIZACI VZORKOVÁNÍM NA MÍSTĚ ANEBU PŘI PŘÍPRAVĚ REALIZACE A ODSOUHLASENA INVESTOREM A PRACOVNÍKY NPU ČESKÉ BUDĚJOVICE

- ⑥ VĚŽNÍ HODINY – NOVÝ NÁTĚR, POPIS VIZ TZ
⑦ HROMOSVODY – REVIZE, VÝMĚNA SVODU ZA MĚDĚNÉ
⑧ OCEL. HÁKY A KOTVY NA FASÁDĚ – NÁTĚR ⑧a NOVÉ VLAJKONOSIČE – 2KS
⑨ PÍSMENA (viz výkres D1.31), EMBLÉMY – PODSVĚTLENÉ – VIZ EI
⑩ FASÁDNÍ FRESKY – VIZ ZPRÁVA A NÁVRH RESTAURÁTORA, PŘÍLOHA TZ
KAMENNÉ PRVKY – VIZ ZPRÁVA A NÁVRH ODBORNÍKA, PŘÍLOHA TZ
BRONZOVÁ DESKA NA SOKLU – ODBORNĚ OŠETŘIT RESTAURÁTOREM KOVU

| | | | | |
|--|---|--|-------------------------------|-----------------------------|
|  J.Hradec s.r.o. Karlova 37/IV Jindřichův Hradec www.jhsh.cz e-mail: spolok@jhsh.cz | Vedoucí projektu: ING ŠPULÁK MILAN Autorizovaný inženýr pro pozemní stavby Registr. v ČKAIT č. 01000074 | | Kreslil: Ing. Ivana Skalíková | Kontrola: Ing. Milan Špulák |
| | Akce: OPRAVA FASÁDY OBJEKTU ČP. 1 A RADNÍČNÍ VĚŽE, TŘEBOŇ | | Investor: Město Třeboň | |
| | Obsah: POHLEDY | | Obec: Třeboň | |
| | Datum: III.2025 Arch. č.: 16048 Měřítko: 1:100 Formát : 8A4 | | Stupeň PD: DPS | |
| | | | č.výkresu: D-1.04 | č.paré: |