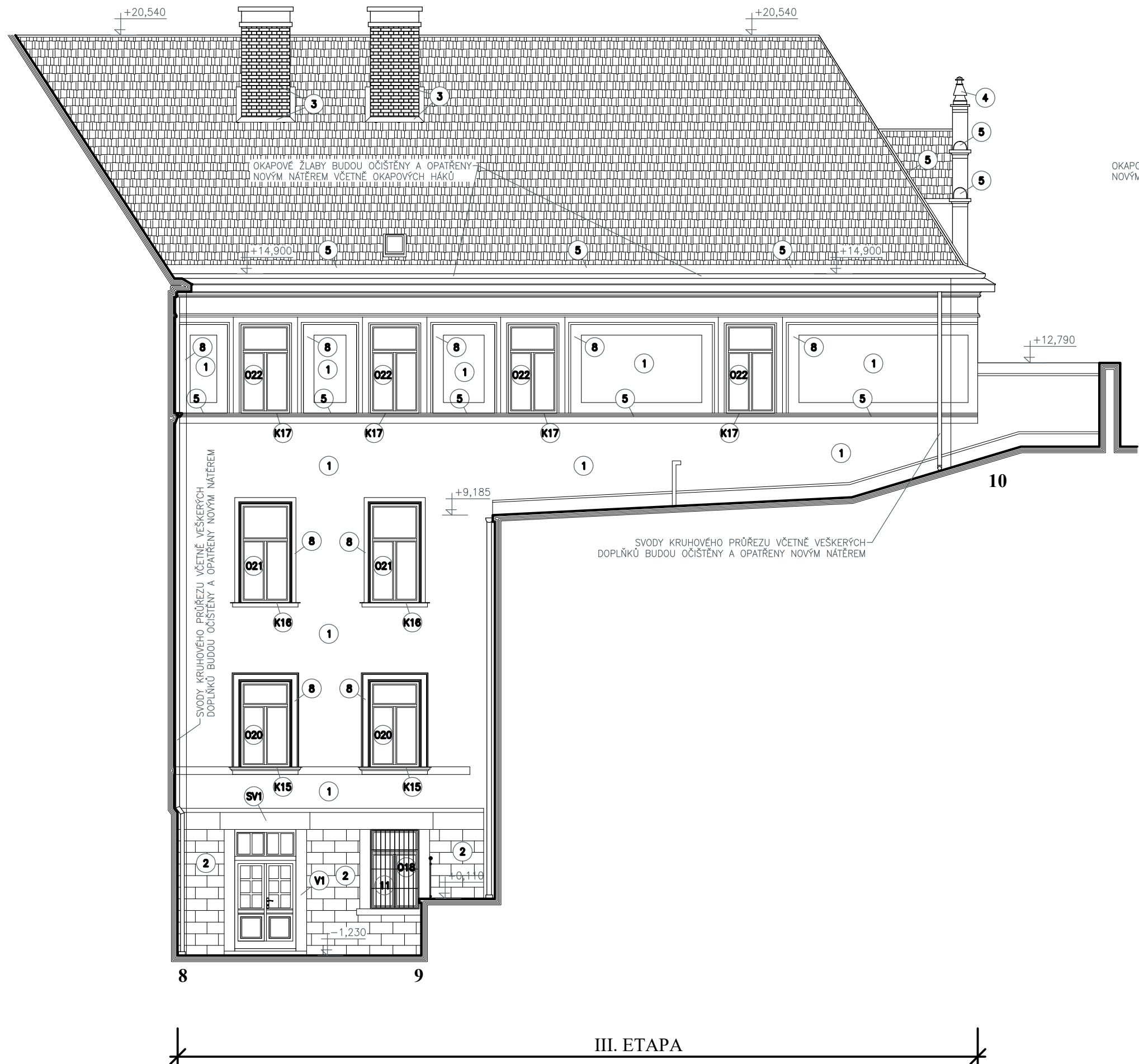


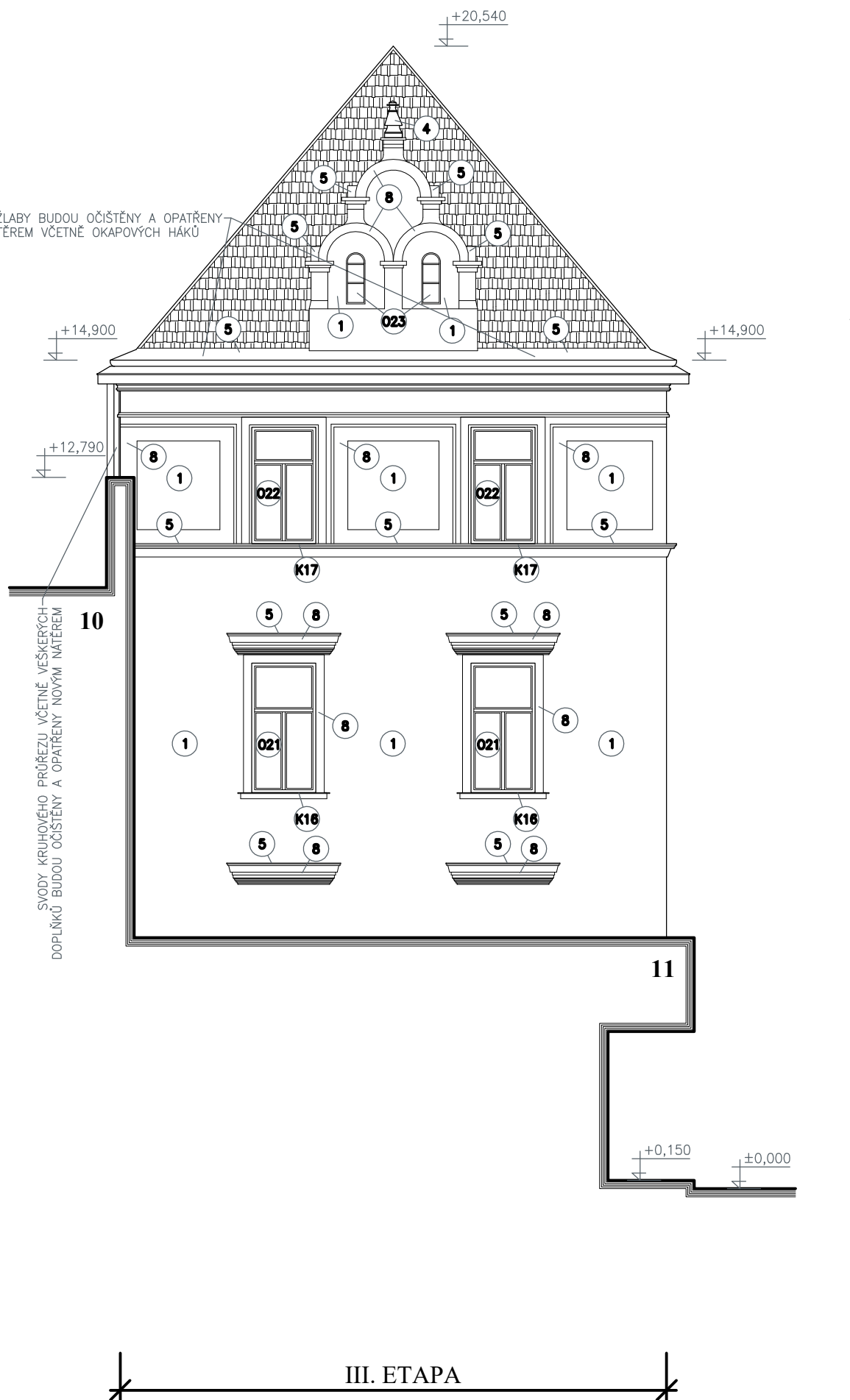
POHLED ZÁPADNÍ ZE DVORA 1



POHLED SEVERNÍ ZE DVORA 2



POHLED ZÁPADNÍ MEZI BUDOVAMI



LEGENDA:

- 1 BUDE PROVEDENA OPRAVA FASÁDY Z 20% + KOMPLETNÍ PŘEŠTUKOVÁNÍ A NOVÝ NÁTĚR  
- ODSŤÍN DLE VÝBĚRU STAVEBNÍKA
- 2 BUDE PROVEDENA OPRAVA KAMENNÝCH SKLŮ  
- OPRAVA BUDE PROVEDENA DLE NÁVRHU OBNOVY KAMENICKÝCH PRVKŮ A TERASOVÝCH VÝDUSKŮ PRO PŘÍPRAVOVANOU REKONSTRUKCI, KTERÁ JE PŘÍLOHOU Č.1 TECHNICKÉ ZPRÁVY
- 3 BUDE PROVEDENA OPRAVA KOMINŮ
- 4 NOVÁ TERASOVÉ VÝDUSKA  
- OPRAVA BUDE PROVEDENA DLE NÁVRHU OBNOVY KAMENICKÝCH PRVKŮ A TERASOVÝCH VÝDUSKŮ PRO PŘÍPRAVOVANOU REKONSTRUKCI, KTERÁ JE PŘÍLOHOU Č.1 TECHNICKÉ ZPRÁVY
- 5 OPLECHOVÁNÍ BUDE OČIŠTĚNO A OPATŘENO NOVÝM NÁTĚREM
- 8 BUDE PROVEDENA OPRAVA FASÁDY Z 20% + KOMPLETNÍ PŘEŠTUKOVÁNÍ A NOVÝ NÁTĚR  
- ODSŤÍN TMAVŠÍ HNĚDÁ
- 11 STÁVAJÍCÍ MŘÍŽE BUDOU OČIŠTĚNY A OPATŘENY NOVÝM NÁTĚREM  
U MŘÍŽÍ BUDE PROVEDENA KONTROLA STAVU KOTVENÍ PŘÍPADNĚ BUDE OPRAVENO

© Výkres je chráněn autorským zákonem a nesmí být kopírován, šířen, nebo jinak použit bez souhlasu autora.

Kreslil:	Vypracoval:	Zodp. projektant:				
Bc. Oldřich Podojil, DiS.	Bc. Oldřich Podojil, DiS.	Bc. Oldřich Podojil, DiS.				
Stavebník:			Město Třeboň Palackého nám. 46, 37901 Třeboň			
Název stavby:			REKONSTRUKCE FASÁDY STARÉ BUDOVY ZŠ NA SADECH - ZÁPADNÍ STRANA, DVORNÍ ČÁST		Stupeň PD: pro výběr dodavatele	Číslo paré:
Místo stavby	Obec: Třeboň		Číslo popisné: 375		Měřítko: 1:100	
Kat. území:	Třeboň	Číslo parcelní: 730			Datum: 04/2025	
Část PD: D.1.1. ARCHITEKTONICKO STAVEBNÍ ŘEŠENÍ					Číslo výkresu:	
Název výkresu: POHLEDY - III. ETAPA					D.1.1.2.6.	