

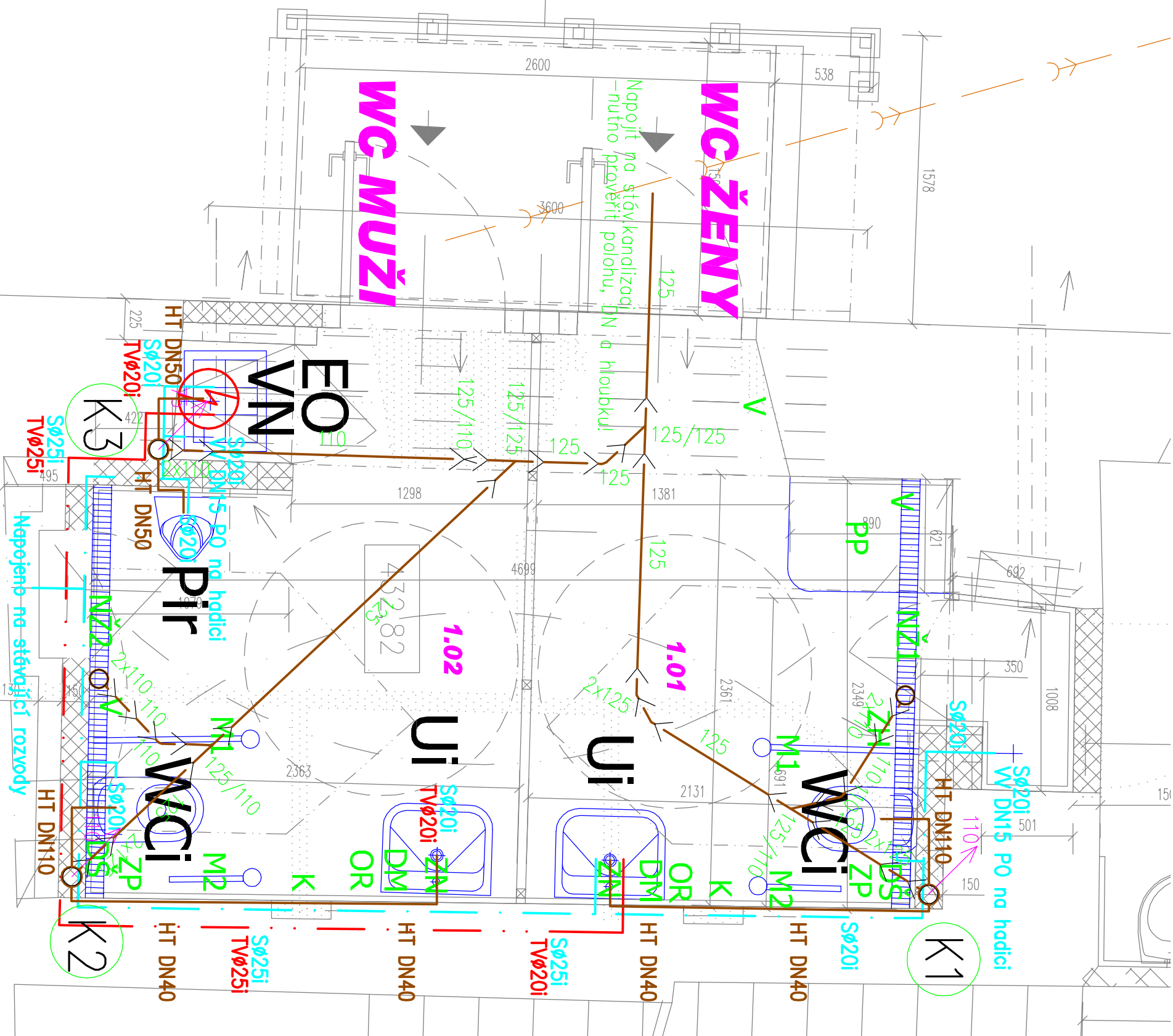
LEGENDA (zařizovací předměty) – referenční typy

- WCi– Závěsné WC pro invalidy z chromiklové oceli
  - instalační rám pro opíštění suchým procesem (možno změnit–dle dodavatel stavby)
  - ovládací deska dvojčinná
- Ui– Urnyvadio pro invalidy, z chromiklové oceli, sifon pro montáž pod omítku
  - bezdotykovou optoelektronickou směšovací stojánková baterie, napojení bateriemi
- Pir– Závěsný pisoár, z chromiklové oceli, zápochová uzávěrka DN40
  - instalační rám pro pisoáry, sada s integrovaným transformátorem
- WN– Výlevka nástěnná, z chromiklové oceli
  - nástěnnou pákovou baterie s ramínkem 300mm
- E0– Elektrický zásobníkový ohřevč DZD T0–20 (2,2kW, 230V), pojistná sestava a uzavírací armatura
- M1– Madlo sklopné z chromiklové oceli, s pneumatickým ovládáním splachování
- M2– Madlo pevné z chromiklové oceli, s ohybem 90st.
- K– Koš odpadkový pro montáž pod omítku, z chromiklové oceli
- ZP– Zásobník toaletního papíru, z chromiklové oceli
- V– Věšák na kabáty jednoduchý, z chromiklové oceli
- OR– Osoušeč rukou, z chromiklové oceli, bezdotykové ovládání
- PP– Přebalovací pul, z chromiklové oceli
- DŠ– Držák na šetřku pro údržbu WC
- DM– Dávkovací tekutého mýdla, chromiklové oceli (prošroubovat skrz zrcadlo)
- ZH– Zásobník na hygienické sáčky, z chromiklové oceli
- ZN– Zrcadlo dtyp z chromiklové oceli, vysoký lesk, rozměr 500x1000mm
- NŽ1,2– Nerezový podlahový žlab dtyp, odtok DN50, délka cca 2,2–2,3m (nutno přeměřit!)

LEGENDA (potrubí)

- Potrubí rozvodu studené vody z materiálu PP–R S3,2 (PN16)
- Potrubí rozvodu teplé vody PPR S2,5 (PN20) FIBER
- Kanalizační potrubí z trub PPs HT–vnitřní svislé odpadní potrubí
- Společková ležatá kanalizace z trub PVC KG SN4
- Šikmé přípojovací potrubí z PPs HT

Potrubí nutno izolovat , potrubí SV a TV bude izolováno návlekovou trubiří izolací –tloušťky izolací musí svými parametry splňovat vyhlášku č.193/2007



Pozn.: Osazení nosných konstrukcí pro WC a pisoár nutno pečlivě rozměřit s ohledem na spárořez obkladů, viz.stavební výkresy č. A–05 a A–06!

Ležatá kanalizace je nakreslena pouze orientačně, při zahájení stavby nutno pomocí sond upřesnit polohu a dimenze stávající kanalizace!:

<div><div><div><div><div><div></div></div></div><div><div><div><span></span></div><div><span></span></div></div></div><div><div><span></span></div></div></div></div><div><div><div><div><div><span></span></div><div><span></span></div></div></div><div><div><span></span></div></div></div></div></div> <div><div><div><div><div><span></span></div><div><span></span></div></div></div><div><div><span></span></div></div></div></div>
--