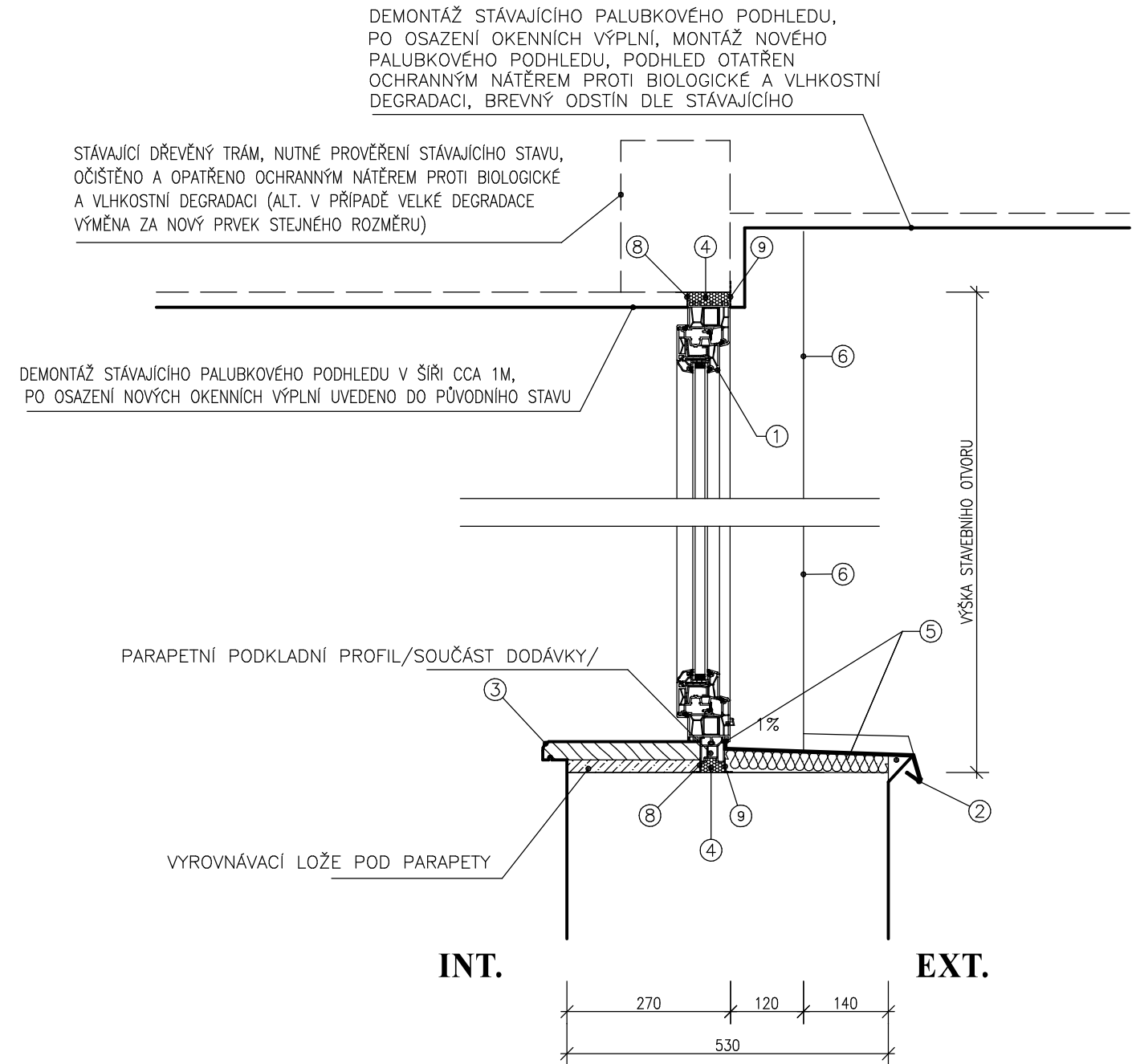
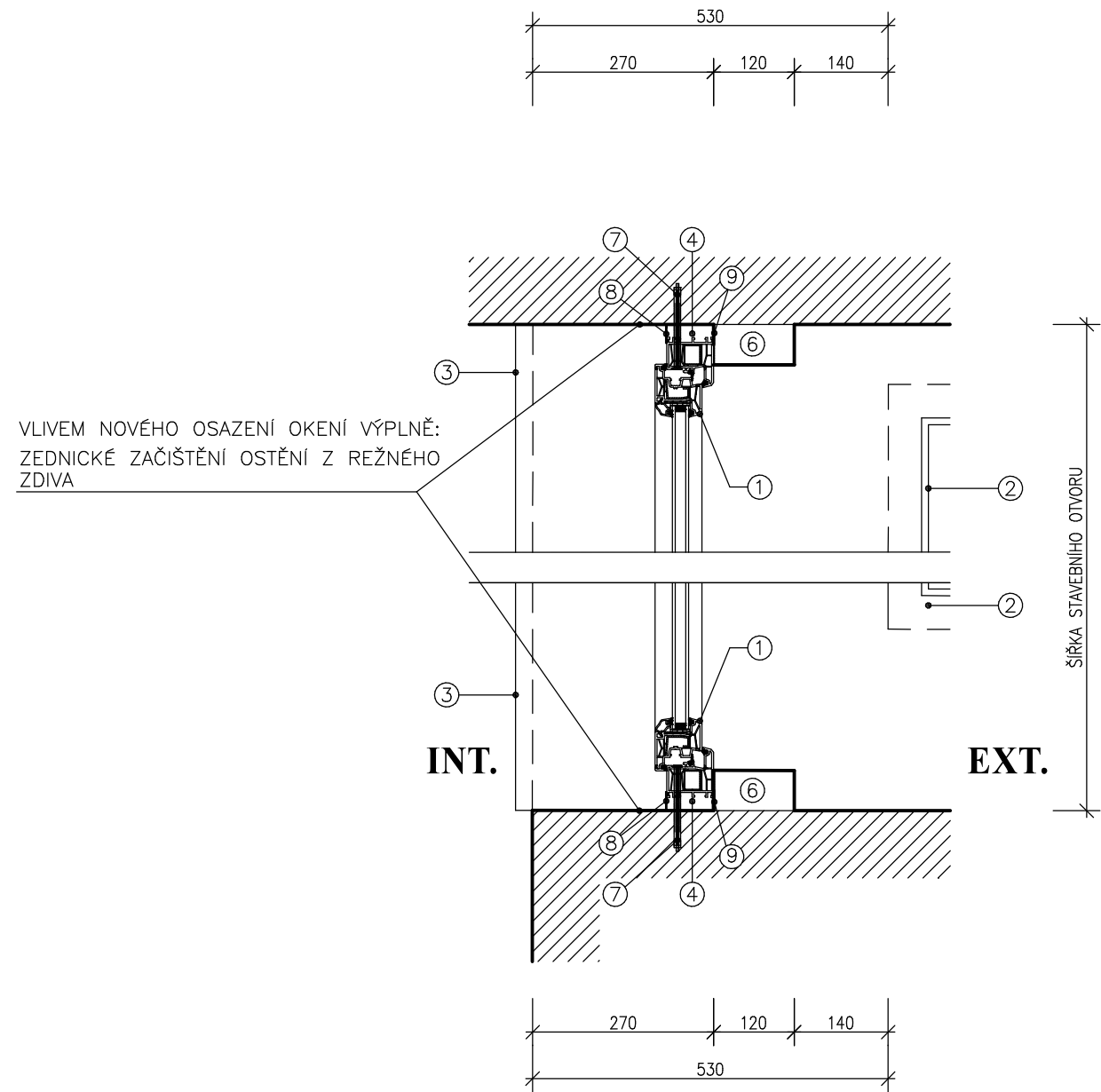


SVISLÝ ŘEZ OKNEM
1:10



VODOROVNÝ ŘEZ OKNEM
1:10



LEGENDA:

- 1 – HLINÍKOVÉ OKNO
- 2 – VNĚJŠÍ PARAPET
- 3 – VNITŘNÍ PARAPET
- 4 – FUNKČNÍ SPÁRY VYPLNĚNA POLYURETANOVÝM TMELEM
- 5 – MRAZUVZDORNÝ VODĚODOLNÝ FLEXI TMEL
- 6 – STÁVAJÍCÍ OCELOVÝ NOSNÝ PROFIL 60/120MM
- 7 – KOTEVNÍ PRVEK RÁMU HLINÍKOVÉHO OKNA
- 8 – VNITŘNÍ UZÁVĚR – PAROTĚSNÁ FÓLIE + KRYCÍ LIŠTA
- 9 – VNĚJŠÍ UZÁVĚR – PAROPROPUSTNÁ FÓLIE

POZNÁMKA:

- NOVÁ OKNA BUDOU OSAZENA DO STEJNÉ POLOHY JAKO STÁVAJÍCÍ
- PŘED ZAHÁJENÍM VÝROBY VÝROBKŮ NUTNO ROZMĚROVÉ URČENÍ OVĚŘIT PŘÍMO NA STAVBĚ.

±0,000 = ÚROVEŇ ČISTÉ PODLAHY V 1.NP					
		JK-STAVPROJEKT, s.r.o.		Ing.Josef Kregl	tel : 389 822 663
IČO : 26112779, DIČ : CZ 26112779		PALACKÉHO 106/II , TŘEBOŇ		mobil : 602 414 723	
Investor : Město Třeboň, Palackého nám. 46, Třeboň, Třeboň II, 379 01				www.atelier-kregl.cz	
Akce : VÝMĚNA OKEN SEVERNÍ A JIŽNÍ FASÁDY SPORTOVNÍ HALY, TŘEBOŇ				vyhotoveno : razítko autorizace :	
Místo stavby : parcelní číslo 1085/6; k.ú. Třeboň					
objekt:					
obsah : SCHEMATICKÝ DETAIL - STAVEBNÍ OTVOR NOVÝ STAV					
Zodpovědný projektant:		Projektant :		Vypracoval :	
Ing. Josef Kregl		Ing. Josef Kregl			
Autorizovaný inženýr pro pozemní stavby		Radek Skočný, DiS.			
číslo zakázky :		datum :		formát :	
stupeň PD : DPS		08.2018		3 x A4	
				měřítko : 1:10	
				číslo výkresu : D 1.1.9	