

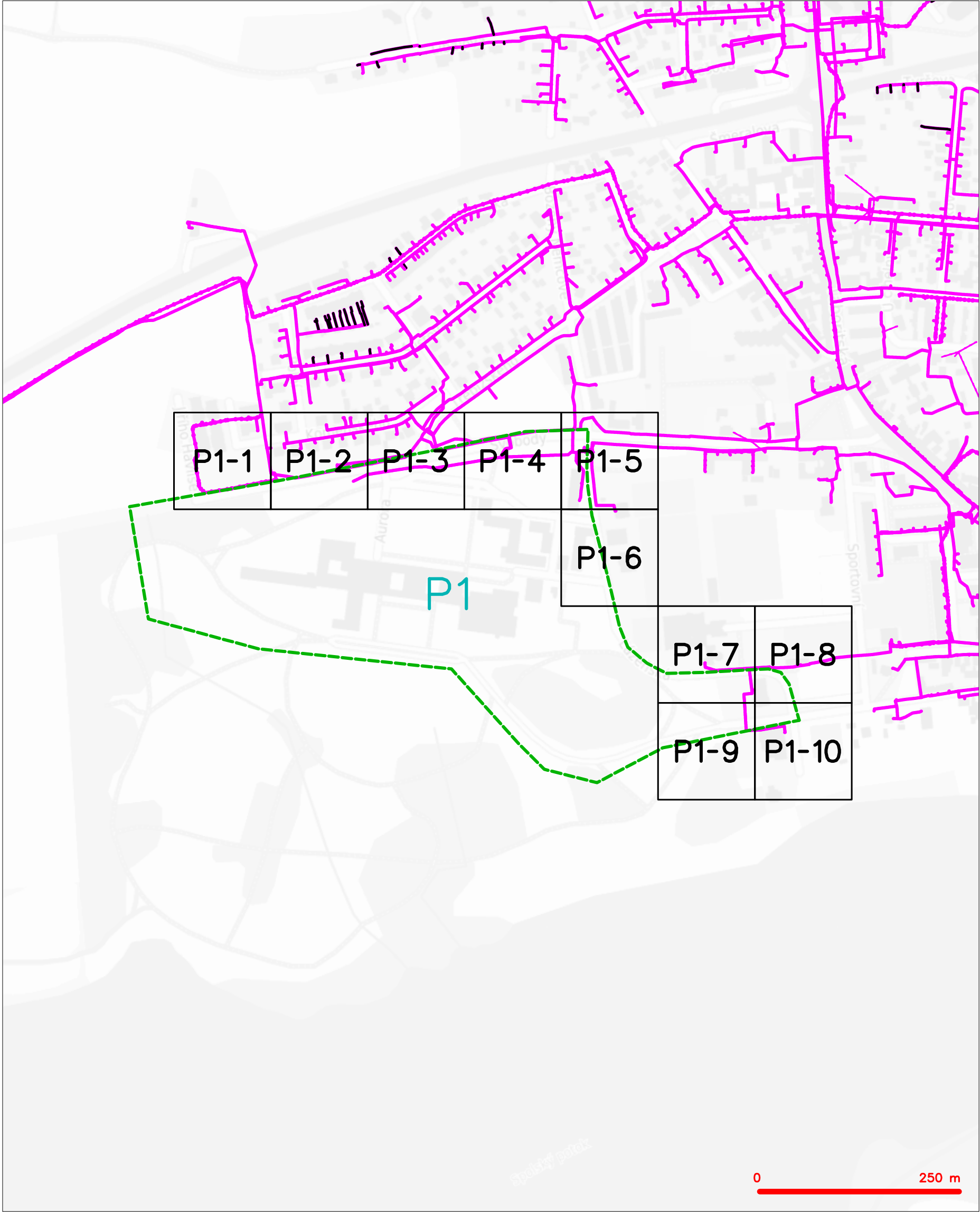
SITUAČNÍ VÝKRES - ZÁJMOVÉ ÚZEMÍ



LEGENDA  
----- hranice zájmového území k vyjádření

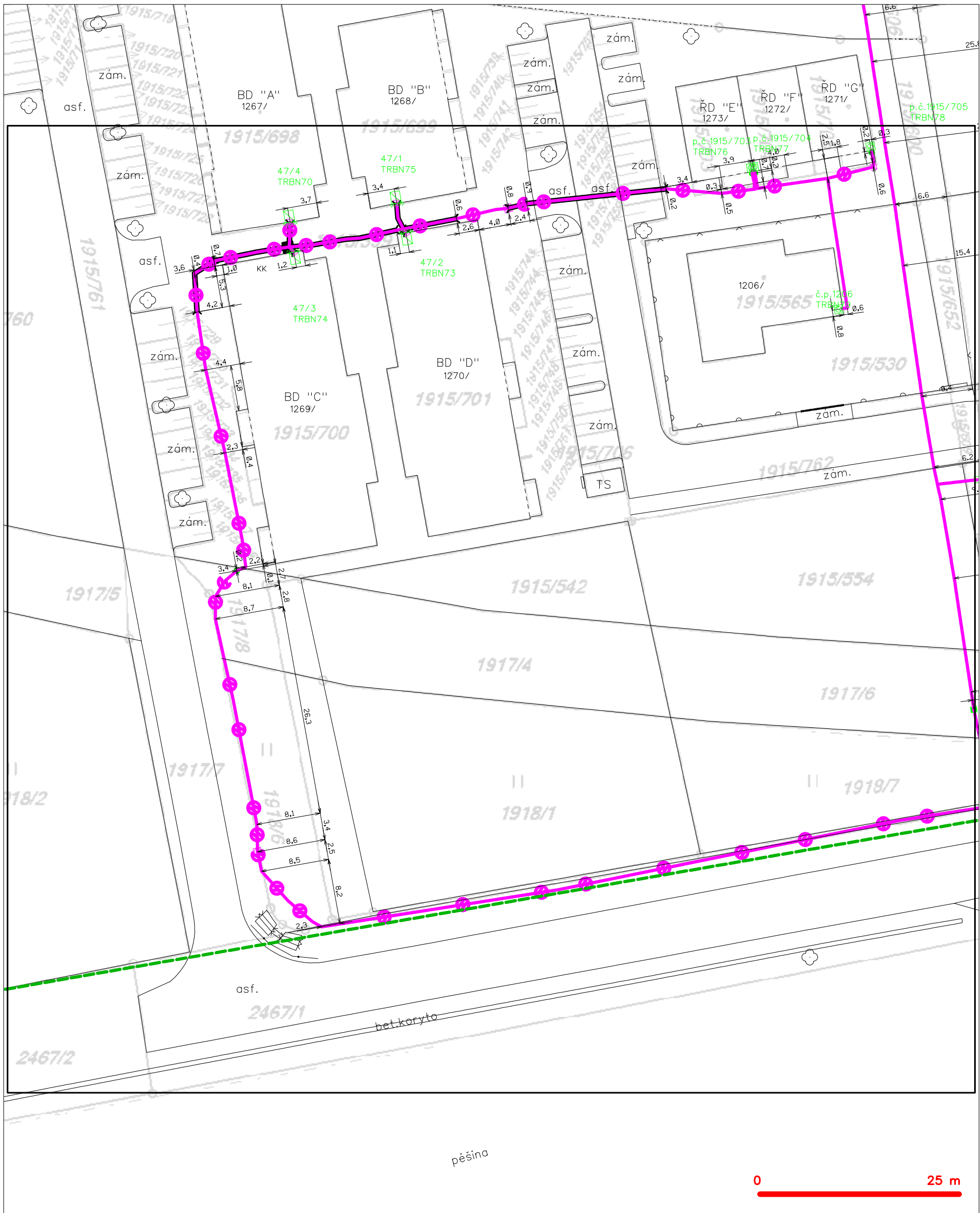
  
Česká telekomunikační infrastruktura a.s.  
Olšanská 2681/6  
130 00 Praha 3  
DIČ: CZ04084063  
96

SITUAČNÍ VÝKRES - POLYGON 1



LEGENDA	
	hranice zájmového území k vyjádření
	NV přípojka, území s NV přípojkou CETIN
	zaměřený průběh metalického kabelu
	zaměřený průběh optického kabelu, HDPE trubky nebo souběh optického a metalického kabelu
	nezaměřený průběh metalického kabelu
	nadzemní síť cizí
	nezaměřený průběh optického kabelu, HDPE trubky nebo souběh optického a metalického kabelu
	radiové síť, ochranné pásmo radiové sítě
	nadzemní síť
	neprovozované síť
	podzemní síť cizí
	síť s NV
	kojektor, kabelovod

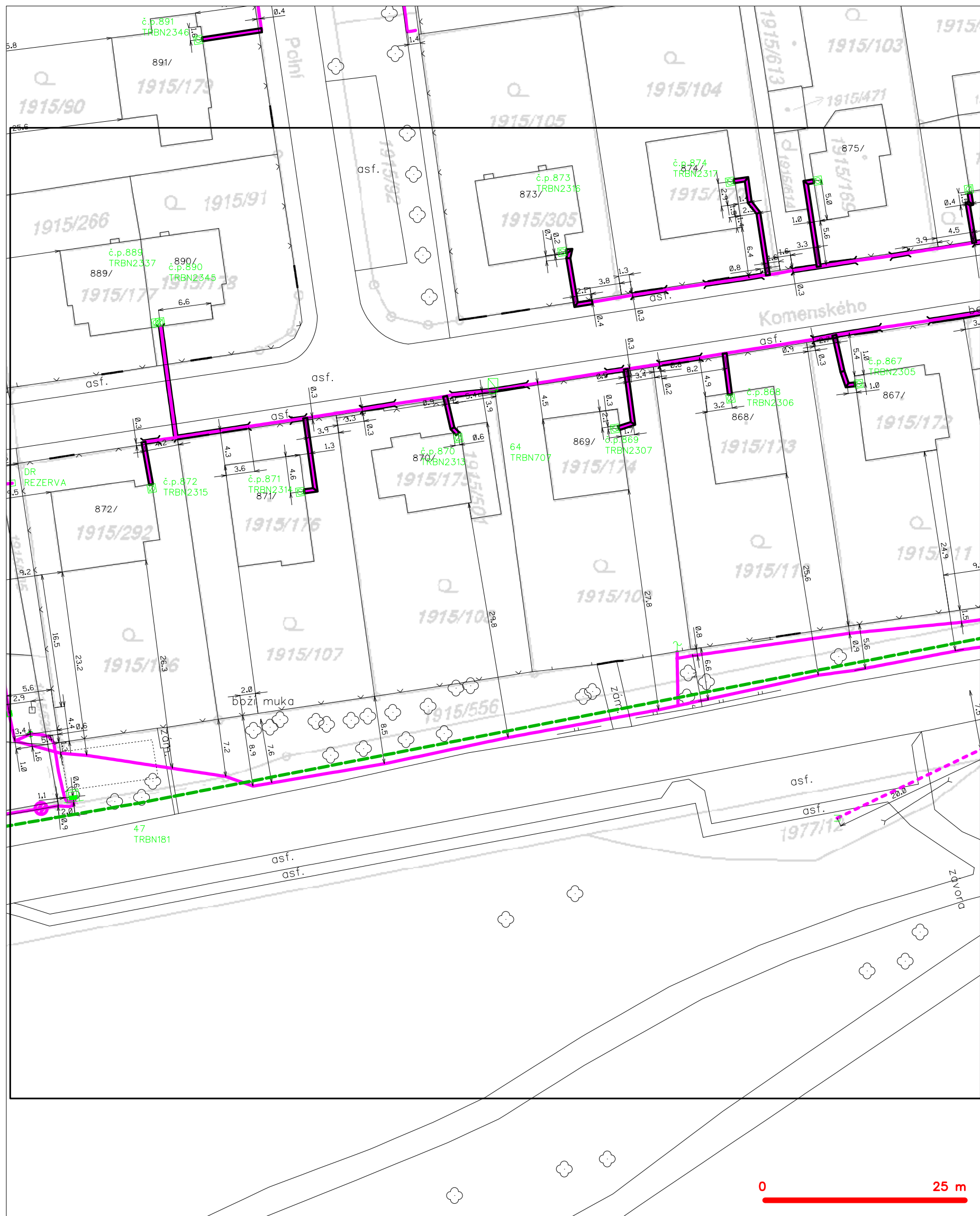
SITUAČNÍ VÝKRES - POLYGON 1, list kladu P1-1



LEGENDA

- |   |   |
|---|---|
| --- hranice zájmového území k vyjádření           | --- nezaměřený průběh optického kabelu, HDPE trubky |
| --- NV přípojka, území s NV přípojkou CETIN       | --- nebo souběh optického a metalického kabelu      |
| --- zaměřený průběh metalického kabelu            | --- radiové sítě, ochranné pásmo radiové sítě       |
| --- zaměřený průběh optického kabelu, HDPE trubky | --- nadzemní sítě                                   |
| --- nebo souběh optického a metalického kabelu    | --- neprovázané sítě                                |
| --- nezaměřený průběh metalického kabelu          | --- podzemní sítě cizí                              |
| --- nadzemní sítě cizí                            | --- síť s NV  |
|   | --- kolektor, kabelovod                             |

SITUAČNÍ VÝKRES - POLYGON 1, list kladu P1-2

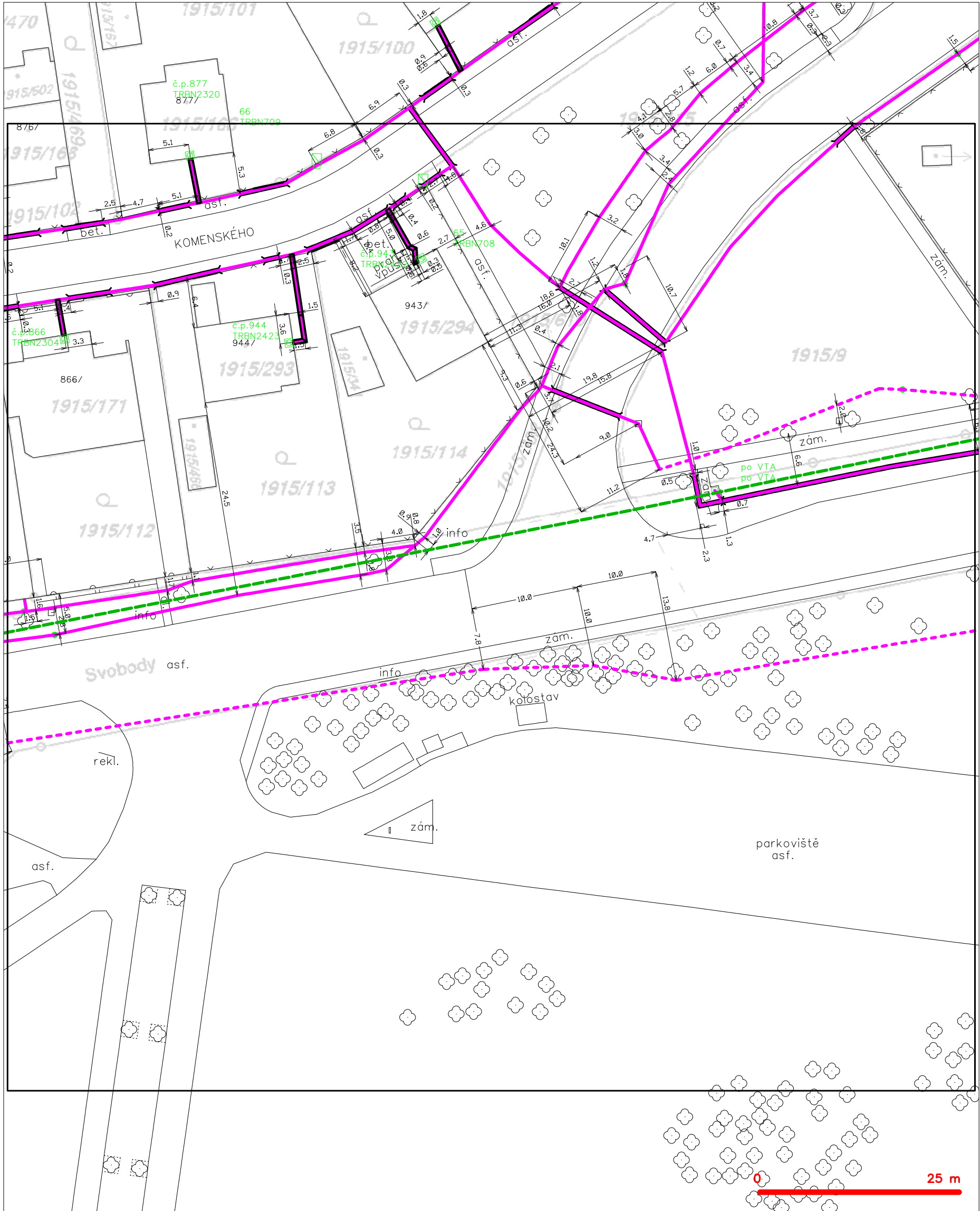


**LEGENDA**

	hranice zájmového území k vyjádření		nezaměřený průběh optického kabelu, HDPE trubky
	NN přípojka, území s NN přípojkou CETIN		nebo souběh optického a metalického kabelu
	zaměřený průběh metalického kabelu		radiové sítě, ochranné pásmo radiové sítě
	zaměřený průběh optického kabelu, HDPE trubky		nadměrná síť
	nebo souběh optického a metalického kabelu		neprovozované sítě
	nezaměřený průběh metalického kabelu		podzemní síť cizí
	nadměrná síť cizí		sítě s NN
			kolektor, kabelovod



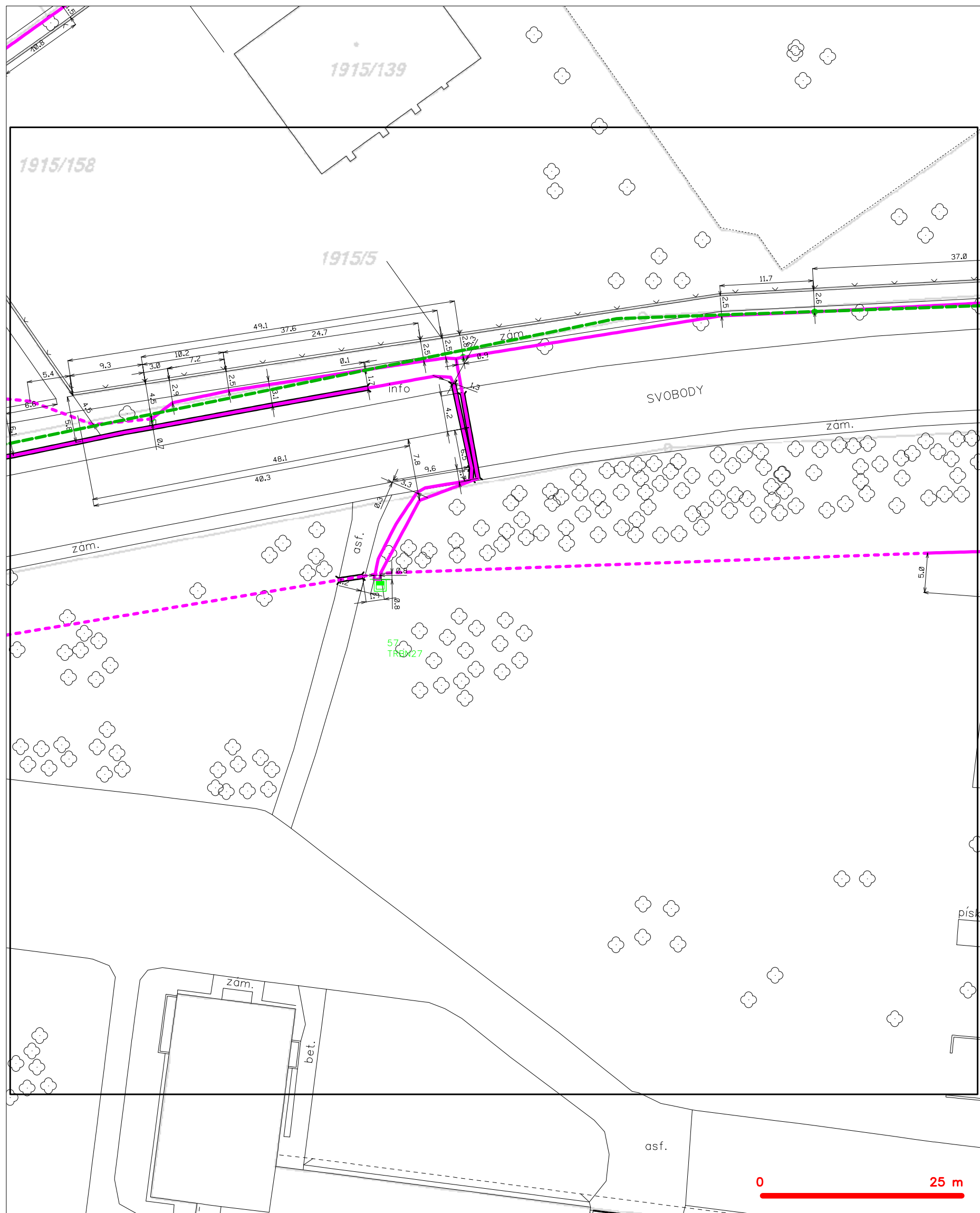
SITUAČNÍ VÝKRES - POLYGON 1, list kladu P1-3



LEGENDA

- |   |  |   |  |
|---|--|---|--|
| — | hranice zájmového území k vyjádření  | — | nezaměřený průběh optického kabelu, HDPE trubky nebo souběh optického a metalického kabelu |
| — | NV přípojka, území s NV přípojkou CETIN  | — | radiové sítě, ochranné pásmo radiové sítě  |
| — | zaměřený průběh metalického kabelu   | — | nadzemní sítě  |
| — | zaměřený průběh optického kabelu, HDPE trubky nebo souběh optického a metalického kabelu | — | neprovozované sítě   |
| — | nezaměřený průběh metalického kabelu   | — | podzemní sítě cizí   |
| — | nadzemní sítě cizí   | — | sítě s NV  |
|   |  | — | koléktor, kabelovod  |

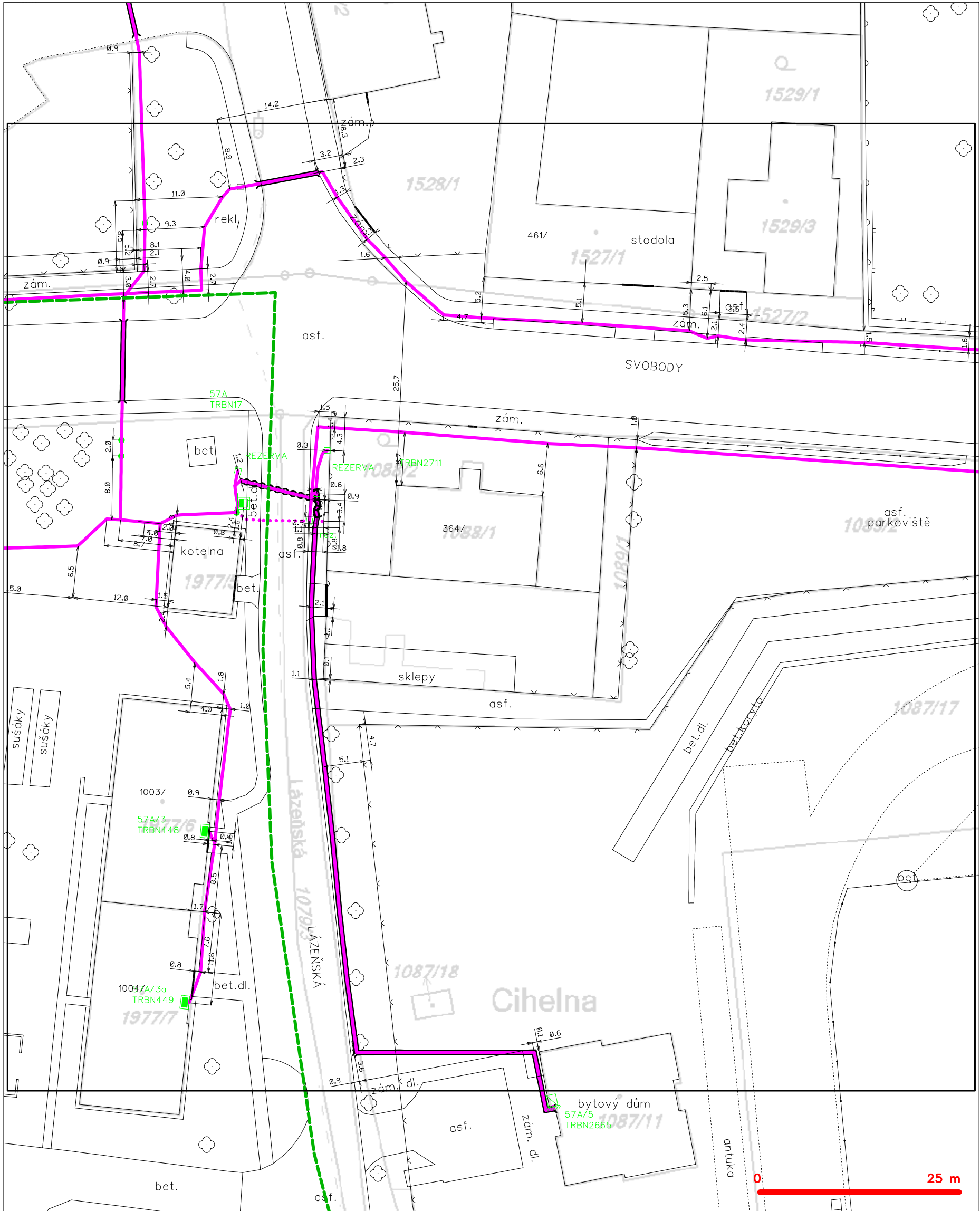
SITUAČNÍ VÝKRES - POLYGON 1, list kladu P1-4



**LEGENDA**

	hranice zájmového území k vyjádření		nezaměřený průběh optického kabelu, HDPE trubky
	NN přípojka, území s NN přípojkou CETIN		radiové síťe, ochranné pásmo radiové síťe
	zaměřený průběh metalického kabelu		podzemní síťe
	zaměřený průběh optického kabelu, HDPE trubky		neprůvazované síťe
	souběh optického a metalického kabelu		podzemní síťe cizí
	nezaměřený průběh metalického kabelu		síťe s NN
	podzemní síťe cizí		kolektor, kabelovod

SITUAČNÍ VÝKRES - POLYGON 1, list kladu P1-5



LEGENDA

- |  |   |  |   |
|--|---|--|---|
|  | hranice zájmového území k vyjádření           |  | nezaměřený průběh optického kabelu, HDPE trubky |
|  | NV přípojka, území s NV přípojkou CETIN       |  | nebo souběh optického a metalického kabelu      |
|  | zaměřený průběh metalického kabelu            |  | radiové sítě, ochranné pásmo radiové sítě       |
|  | zaměřený průběh optického kabelu, HDPE trubky |  | nadzemní sítě                                   |
|  | nebo souběh optického a metalického kabelu    |  | neprovazované sítě                              |
|  | nezaměřený průběh metalického kabelu          |  | podzemní sítě cizí                              |
|  | nadzemní sítě cizí                            |  | sítě s NV                                       |
|  |   |  | kojektor, kabelovod                             |

SITUAČNÍ VÝKRES - POLYGON 1, list kladu P1-6

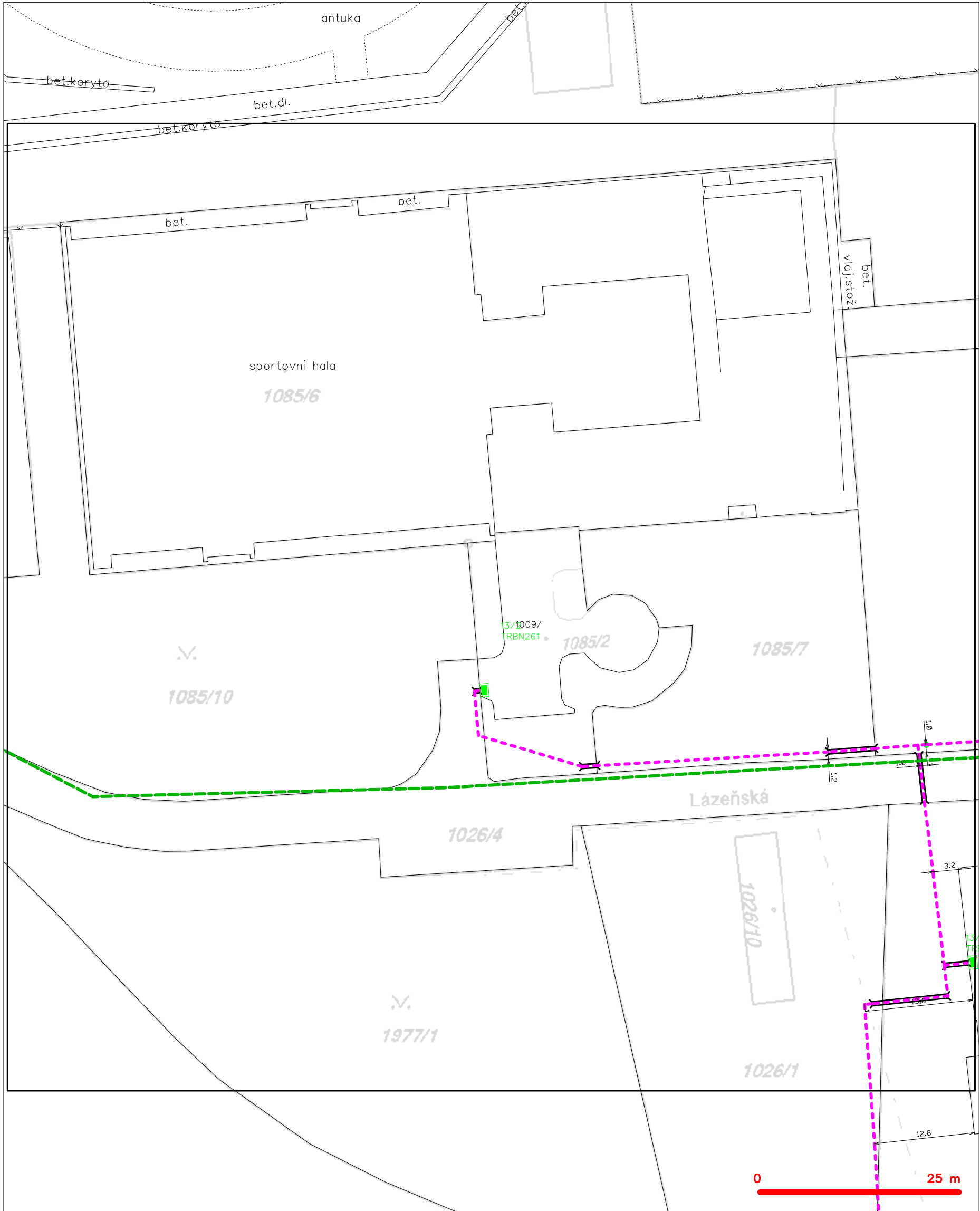


LEGENDA

- |   |   |   |   |
|---|---|---|---|
| — | hranice zájmového území k vyjádření           | — | nezaměřený průběh optického kabelu, HDPE trubky |
| — | NV přípojka, území s NV přípojkou CETIN       | — | nebo souběh optického a metalického kabelu      |
| — | zaměřený průběh metalického kabelu            | — | radiové sítě, ochranné pásmo radiové sítě       |
| — | zaměřený průběh optického kabelu, HDPE trubky | — | nadzemní sítě                                   |
| — | nebo souběh optického a metalického kabelu    | — | neprovazované sítě                              |
| — | nezaměřený průběh metalického kabelu          | — | podzemní sítě cizí                              |
| — | nadzemní sítě cizí                            | — | sítě s NV                                       |
- kolektor, kabelovod



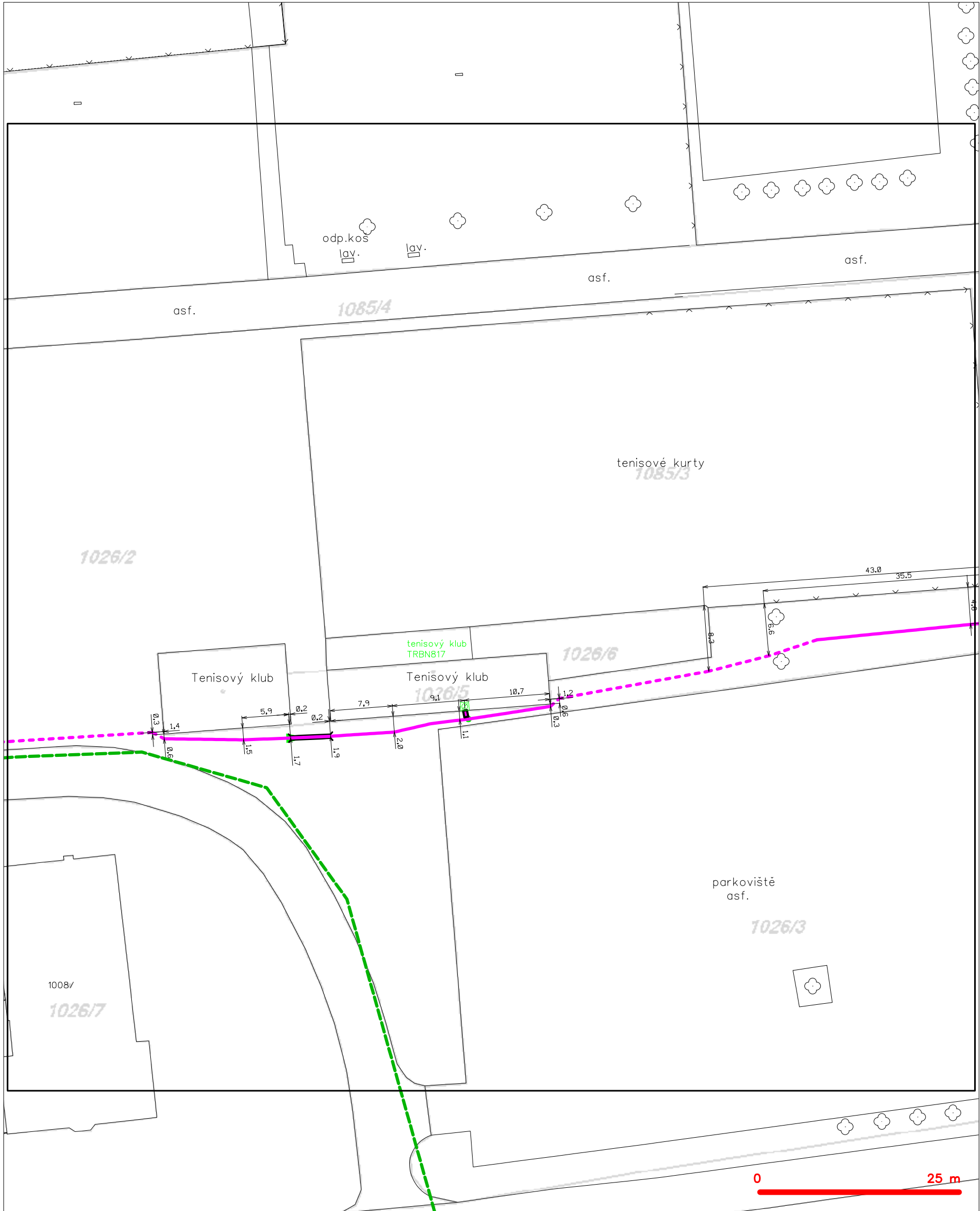
SITUAČNÍ VÝKRES - POLYGON 1, list kladu P1-7



LEGENDA

- |  |   |  |   |
|--|---|--|---|
|  | hranice zájmového území k vyjádření           |  | nezaměřený průběh optického kabelu, HDPE trubky |
|  | NV přípojka, území s NV přípojkou CETIN       |  | nebo souběh optického a metalického kabelu      |
|  | zaměřený průběh metalického kabelu            |  | radiové sítě, ochranné pásmo radiové sítě       |
|  | zaměřený průběh optického kabelu, HDPE trubky |  | nadzemní sítě                                   |
|  | nebo souběh optického a metalického kabelu    |  | neprovozované sítě                              |
|  | nezaměřený průběh metalického kabelu          |  | podzemní sítě cizí                              |
|  | nadzemní sítě cizí                            |  | sítě s NV                                       |
|  |   |  | kojektor, kabelovod                             |

SITUAČNÍ VÝKRES - POLYGON 1, list kladu P1-8



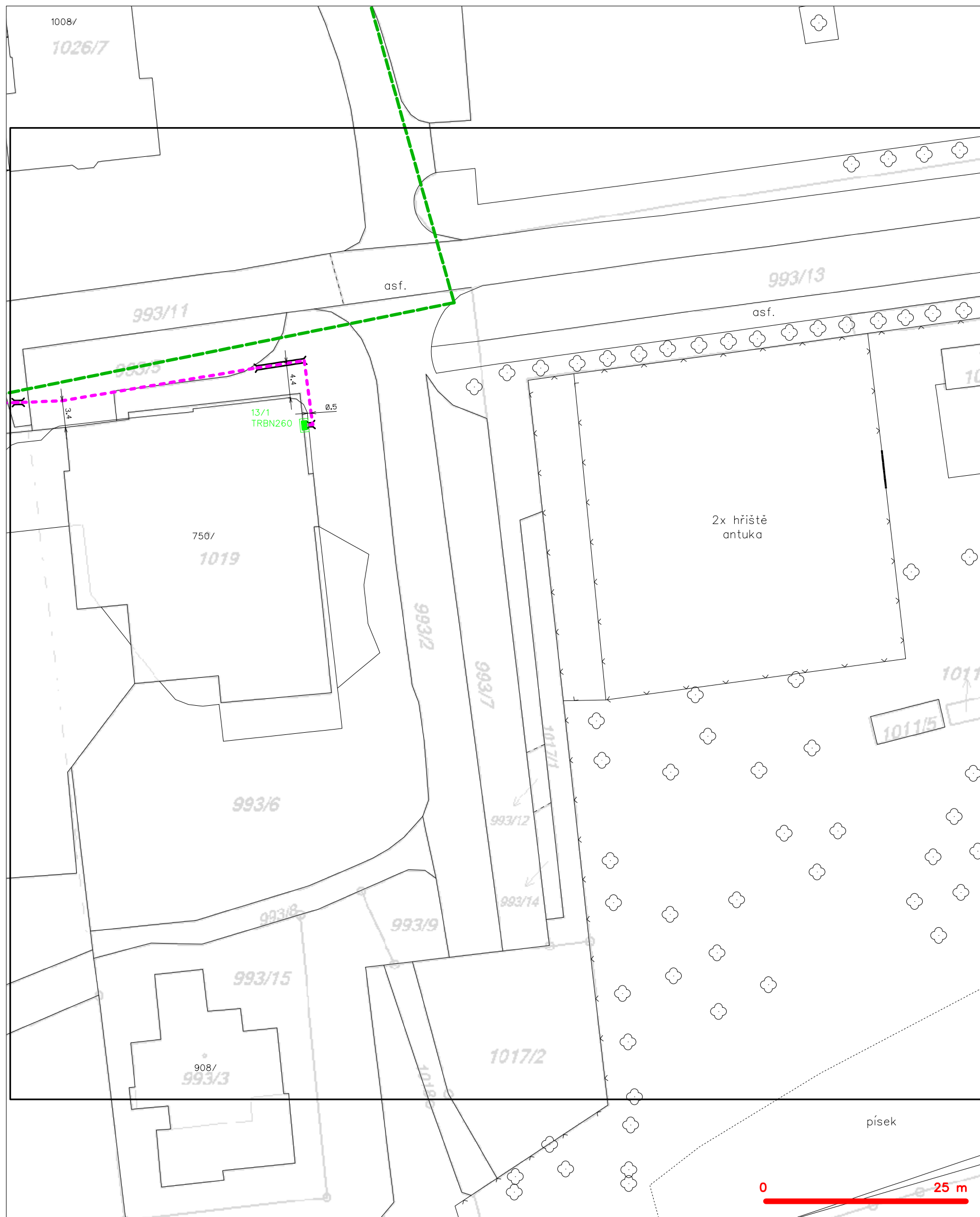
LEGENDA	
	hranice zájmového území k vyjádření
	NV přípojka, území s NV přípojkou CETIN
	zaměřený průběh metalického kabelu
	zaměřený průběh optického kabelu, HDPE trubky nebo souběh optického a metalického kabelu
	nezaměřený průběh metalického kabelu
	nadzemní síť cizí
	nezaměřený průběh optického kabelu, HDPE trubky nebo souběh optického a metalického kabelu
	radiové síť, ochranné pásmo radiové sítě
	nadzemní síť
	neprovozované síť
	podzemní síť cizí
	síť s NV
	kojektor, kabelovod

SITUAČNÍ VÝKRES - POLYGON 1, list kladu P1-9



LEGENDA	
	hranice zájmového území k vyjádření
	NV přípojka, území s NV přípojkou CETIN
	zaměřený průběh metalického kabelu
	zaměřený průběh optického kabelu, HDPE trubky
	nezaměřený průběh optického a metalického kabelu
	nezaměřený průběh metalického kabelu
	nadzemní síť cizí
	nezaměřený průběh optického kabelu, HDPE trubky
	nebo souběh optického a metalického kabelu
	radiové sítě, ochranné pásmo radiové sítě
	nadzemní síť
	neprovozované sítě
	podzemní síť cizí
	sítě s NV
	koléktor, kabelovod

SITUAČNÍ VÝKRES - POLYGON 1, list kladu P1-10



**LEGENDA**

	hranice zájmového území k vyjádření		nezaměřený průběh optického kabelu, HDPE trubky
	NV přípojka, území s NV přípojkou CETIV		nebo souběh optického a metalického kabelu
	zaměřený průběh metalického kabelu		radiové sítě, ochranné pásmo radiové sítě
	zaměřený průběh optického kabelu, HDPE trubky		podzemní sítě
	nebo souběh optického a metalického kabelu		neprorazované sítě
	nezaměřený průběh metalického kabelu		podzemní sítě cizí
	podzemní sítě cizí		sítě s NV
			kolektor, kabelovod